



PRESENTACIÓN DEL MINISTRO EN EL CCRI

# CHILE EN UN MUNDO QUE SE REORDENA:

defender nuestros intereses permanentes en un orden internacional fracturado

Seguridad, Crecimiento y Confianza





TRABAJANDO PARA USTED



## PRIORIDADES DE LA POLÍTICA EXTERIOR 2026-2030

Seguridad (Chile Seguro)

Crecimiento Económico y Desarrollo (Chile que Avanza)

Confianza (Chile Confiable)

## PRINCIPIOS DE POLÍTICA EXTERIOR DE CHILE

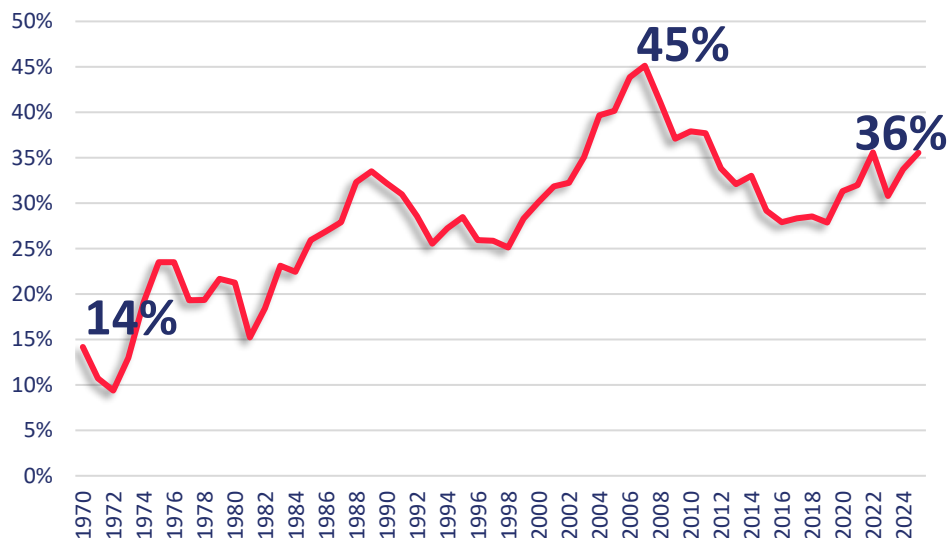
Respeto al Derecho Internacional

Promoción de la Democracia y los Derechos Humanos

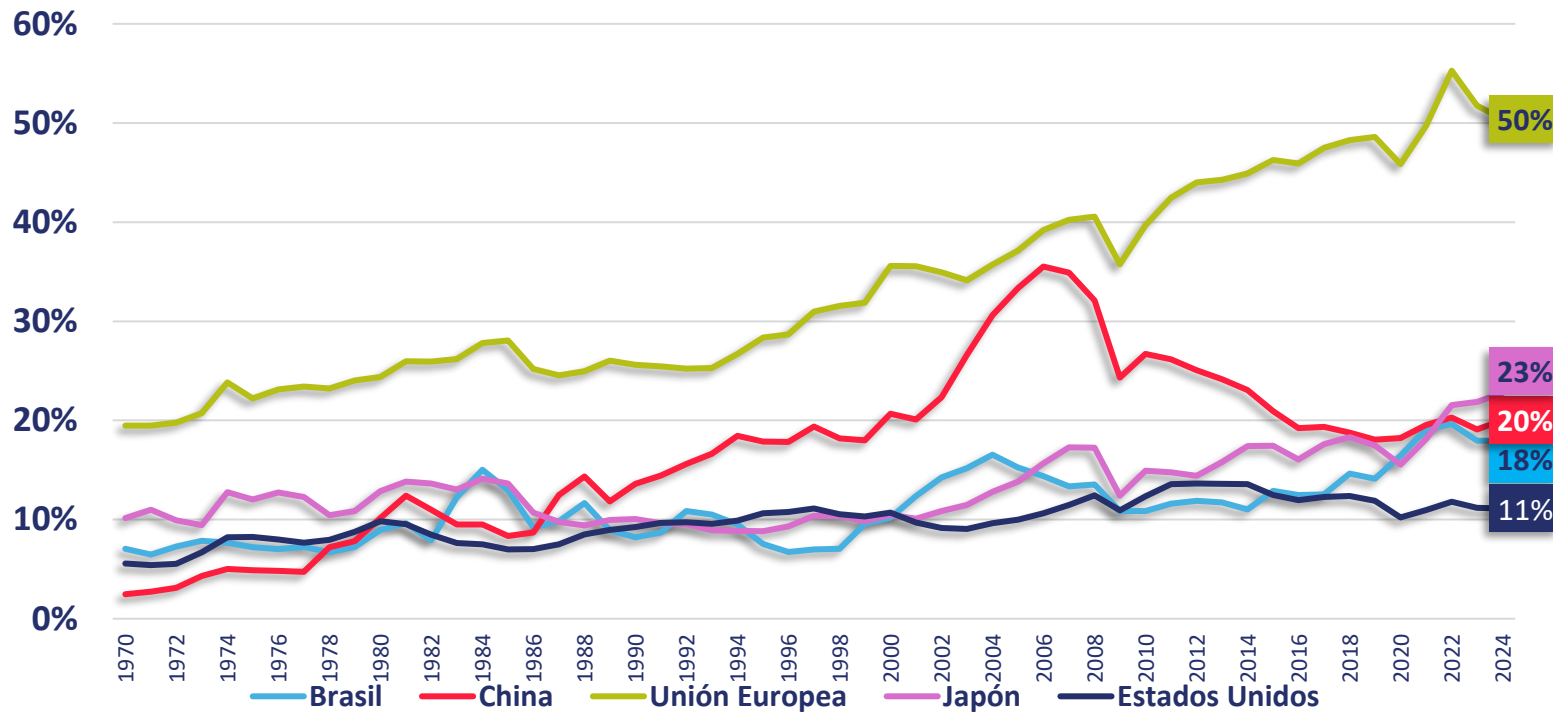
Responsabilidad de Cooperar

# CRECIMIENTO + DESARROLLO

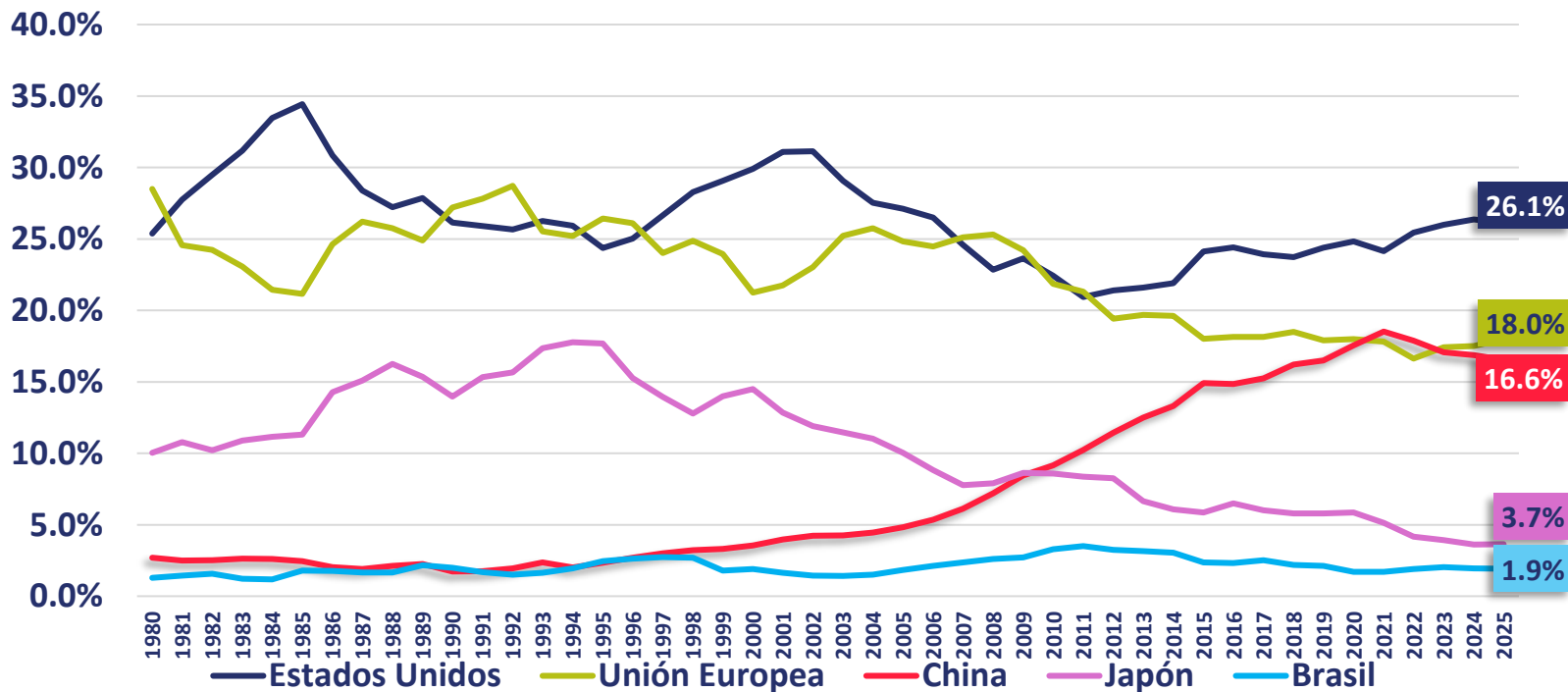
EXPORTACIONES CHILENAS DE BIENES Y SERVICIOS  
COMO PORCENTAJE DEL PIB (%)



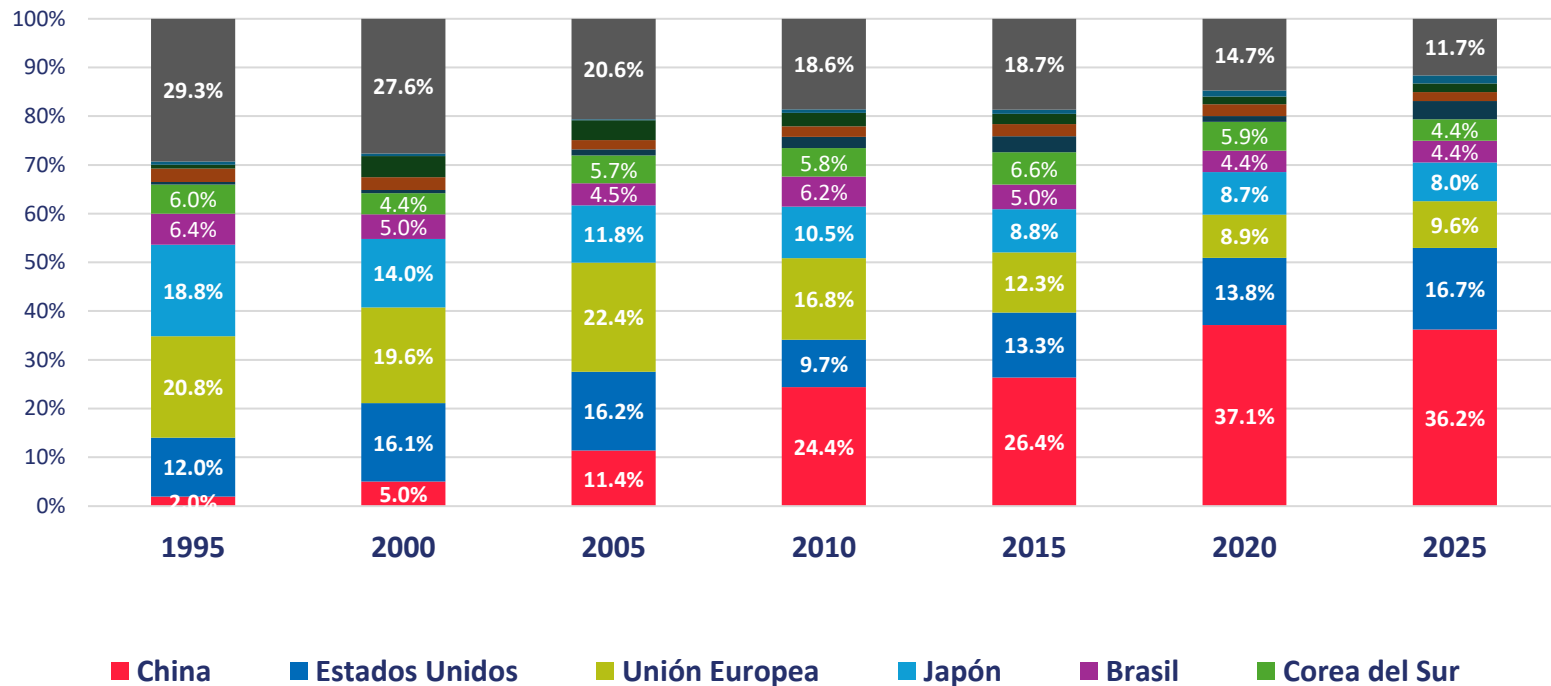
## EXPORTACIONES COMO PORCENTAJE DEL PIB (%) PRINCIPALES SOCIOS COMERCIALES DE CHILE



## PARTICIPACIÓN EN EL PIB GLOBAL (%) PRINCIPALES SOCIOS COMERCIALES DE CHILE



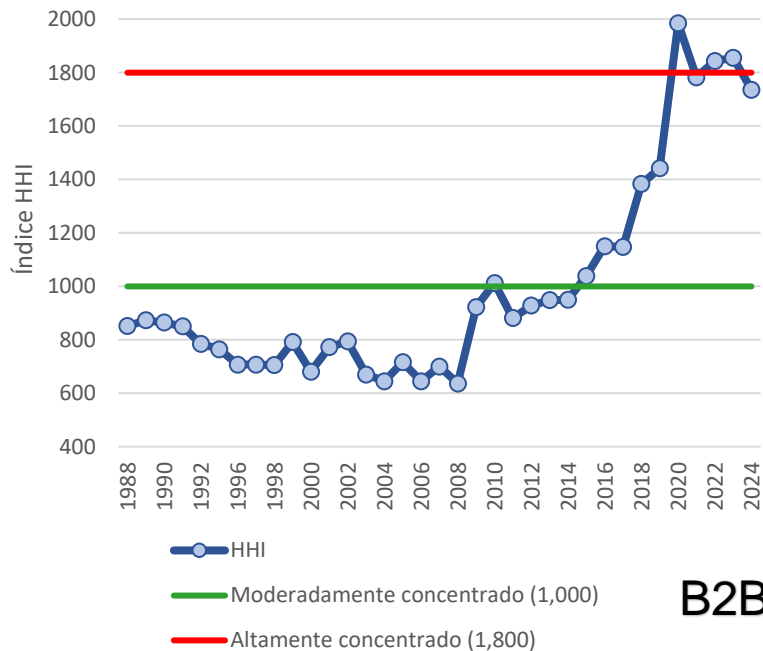
## EXPORTACIONES CHILENAS POR PRINCIPALES DESTINOS (%) EVOLUCIÓN



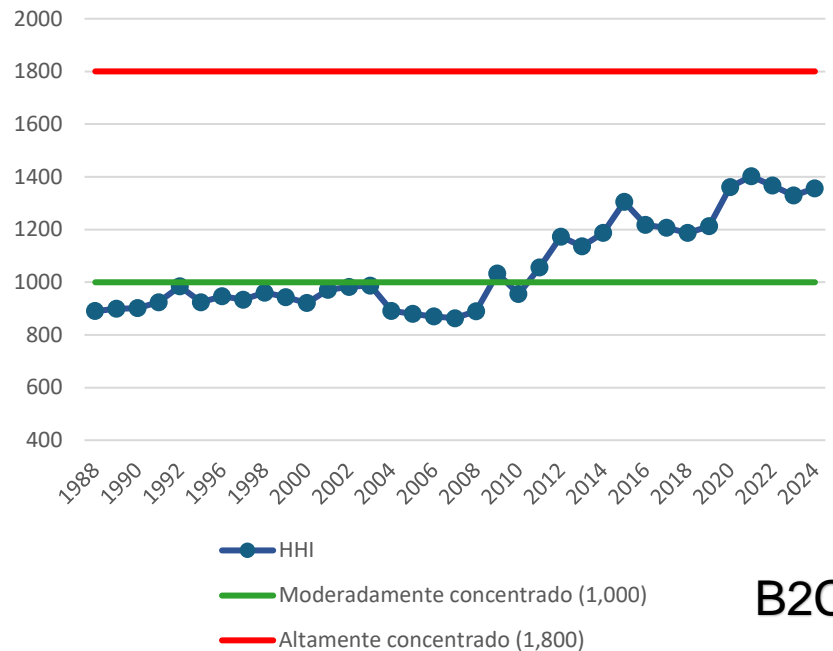
## EXPORTACIONES CHILENAS POR PRINCIPALES DESTINOS (%) EVOLUCIÓN

Destinos	1995	2000	2005	2010	2015	2020	2025
China	2,0%	5,0%	11,4%	24,4%	26,4%	37,1%	36,2%
Estados Unidos	12,0%	16,1%	16,2%	9,7%	13,3%	13,8%	16,7%
Unión Europea	20,8%	19,6%	22,4%	16,8%	12,3%	8,9%	9,6%
Japón	18,8%	14,0%	11,8%	10,5%	8,8%	8,7%	8,0%
Brasil	6,4%	5,0%	4,5%	6,2%	5,0%	4,4%	4,4%
Corea del Sur	6,0%	4,4%	5,7%	5,8%	6,6%	5,9%	4,4%
India	0,5%	0,6%	1,3%	2,3%	3,3%	1,2%	3,7%
Perú	2,8%	2,6%	1,9%	2,1%	2,5%	2,4%	1,9%
México	0,8%	4,4%	4,1%	2,8%	2,1%	1,6%	1,8%
Suiza	0,7%	0,6%	0,2%	0,8%	0,9%	1,3%	1,6%
TOP 10	70,7%	72,4%	79,4%	81,4%	81,3%	85,3%	88,3%
RoW	<b>29,3%</b>	<b>27,6%</b>	<b>20,6%</b>	<b>18,6%</b>	<b>18,7%</b>	<b>14,7%</b>	<b>11,7%</b>
<b>Total</b>	<b>100%</b>	<b>100%</b>	<b>100%</b>	<b>100%</b>	<b>100%</b>	<b>100%</b>	<b>100%</b>

## EVOLUCIÓN DEL HHI - CONCENTRACIÓN DE EXPORTACIONES DE CHILE (1988-2024)



## EVOLUCIÓN DEL HHI - CONCENTRACIÓN DE IMPORTACIONES DE CHILE (1988-2024)



## PRINCIPALES DESTINOS DE LAS EXPORTACIONES CHILENAS 2025

### COBRE

DESTINOS	US\$ Millones	% Part.
China	28.576,8	52,0%
Estados Unidos	7.930,8	14,4%
Japón	5.714,8	10,4%
Corea del Sur	2.649,3	4,8%
Brasil	2.131,6	3,9%
India	2.082,7	3,8%
España	1.114,4	2,0%
Alemania	1.043,2	1,9%
Francia	1.000,7	1,8%
Taipéi Chino	468,7	0,9%
RoW	2.292,5	4,2%
<b>Total</b>	<b>55.005,4</b>	<b>100%</b>

### LITIO

DESTINOS	US\$ Millones	% Part.
China	1.659,0	67,7%
Corea del Sur	531,3	21,7%
Japón	134,6	5,5%
Estados Unidos	63,6	2,6%
Bélgica	41,6	1,7%
Alemania	7,8	0,3%
India	3,6	0,1%
Indonesia	1,8	0,1%
Brasil	1,6	0,1%
Reino Unido	1,4	0,1%
RoW	4,0	0,2%
<b>Total</b>	<b>2.450,2</b>	<b>100,0%</b>

### CELULOSA

DESTINOS	US\$ Millones	% Part.
China	1.919,1	66,6%
Corea del Sur	162,9	5,7%
Países Bajos	133,1	4,6%
Taipéi Chino	116,8	4,1%
Japón	83,7	2,9%
India	80,6	2,8%
Italia	40,8	1,4%
Colombia	40,2	1,4%
Alemania	27,6	1,0%
Perú	26,5	0,9%
RoW	249,6	8,7%
<b>Total</b>	<b>2.881,0</b>	<b>100,0%</b>

### CEREZAS FRESCAS

DESTINOS	US\$ Millones	% Part.
China	2.711,2	88,4%
Estados Unidos	116,3	3,8%
Taipéi Chino	51,4	1,7%
Corea del Sur	44,0	1,4%
Brasil	18,9	0,6%
Tailandia	15,6	0,5%
España	15,0	0,5%
Reino Unido	14,9	0,5%
Vietnam	13,3	0,4%
Países Bajos	9,4	0,3%
RoW	55,8	1,8%
<b>Total</b>	<b>3.065,8</b>	<b>100,0%</b>

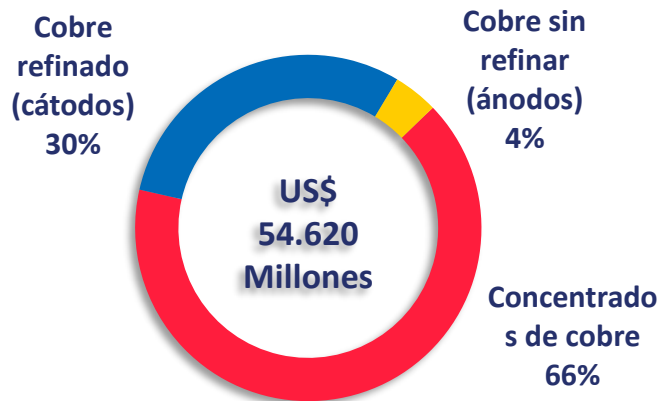
### UVAS FRESCAS

DESTINOS	US\$ Millones	% Part.
Estados Unidos	468,5	47,9%
Países Bajos	79,7	8,2%
China	60,7	6,2%
Reino Unido	44,7	4,6%
Canadá	41,3	4,2%
México	28,7	2,9%
España	27,7	2,8%
Japón	26,6	2,7%
Corea del Sur	24,4	2,5%
Taipéi Chino	17,4	1,8%
RoW	157,5	16,1%
<b>Total</b>	<b>977,2</b>	<b>100,0%</b>

## EXPORTACIONES CHILENAS DE COBRE

### Tipo de proceso y destino

2025



### Concentrados



Destinos	US\$ Millones	% Part.
China	24.024,5	66,9%
Japón	5.601,7	15,6%
India	1.967,8	5,5%
Corea del Sur	1.632,7	4,5%
Alemania	937,1	2,6%
RoW	1.766,0	4,9%
<b>Total</b>	<b>35.929,7</b>	<b>100%</b>

### Cátodos



Destinos	US\$ Millones	% Part.
Estados Unidos	7.869,4	48,0%
China	2.784,8	17,0%
Brasil	2.126,4	13,0%
Francia	1.000,7	6,1%
Corea del Sur	785,0	4,8%
RoW	1.839,5	11,2%
<b>Total</b>	<b>16.405,9</b>	<b>100%</b>

### Ánodos

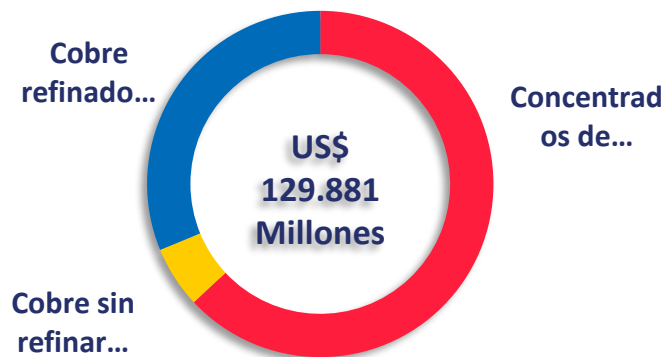


Destinos	US\$ Millones	% Part.
China	1.653,5	72,4%
Canadá	152,1	6,7%
Corea del Sur	141,4	6,2%
India	112,1	4,9%
Japón	106,0	4,6%
RoW	119,6	5,2%
<b>Total</b>	<b>2.284,7</b>	<b>100%</b>

## IMPORTACIONES CHINAS DE COBRE

### Tipo de proceso y origen

### 2025



**Concentrados**



**Cátodos**



**Ánodos**



Orígenes	US\$ Millones	% Part.
Chile	24.485,5	29,9%
Perú	20.114,3	24,6%
Mongolia	5.863,3	7,2%
México	3.588,4	4,4%
República Democrática del Congo	3.333,6	4,1%
RoW	24.475,8	29,9%
<b>Total</b>	<b>81.861,0</b>	<b>100%</b>

Orígenes	US\$ Millones	% Part.
República Democrática del Congo	14.350,7	35,4%
Rusia	4.198,1	10,4%
Chile	3.287,9	8,1%
Kazakstán	2.161,7	5,3%
Zambia	1.754,8	4,3%
RoW	14.783,7	36,5%
<b>Total</b>	<b>40.537,0</b>	<b>100%</b>

Orígenes	US\$ Millones	% Part.
Zambia	3.222,6	43,1%
Chile	1.285,6	17,2%
República Democrática del Congo	913,6	12,2%
Sudáfrica	581,4	7,8%
Pakistán	347,1	4,6%
RoW	1.133,3	15,1%
<b>Total</b>	<b>7.483,6</b>	<b>100%</b>



TRABAJANDO PARA USTED

## CORREDOR BIOCEÁNICO VIAL



# CONSTRUCCIÓN DE CONFIANZA

## MODERNIZACIÓN DEL MINISTERIO Y RESPONSABILIDAD FISCAL

- MODERNIZACIÓN DE LA ACADEMIA DIPLOMÁTICA ANDRÉS BELLO
- PLAN ESTRATÉGICO MINISTERIAL 2026-2030
- RACIONALIZACIÓN DEL GASTO (3% INICIALMENTE)
- PLAN DE PAGO CUOTAS DE ORGANISMOS INTERNACIONALES Y RACIONALIZACIÓN
- FOCO EN LOGRAR OBJETIVOS - PRIORIDADES, ENTREGAR RESULTADOS CONCRETOS



Ministerio de  
Relaciones  
Exteriores

Gobierno de Chile

-----  
**TRABAJANDO**  
**PARA USTED**  
-----